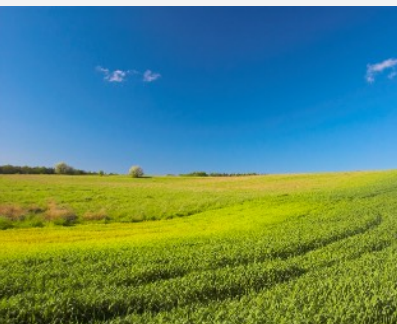




Ресурс Агро





Началом деятельности компании можно считать 2014 год, когда мы впервые вышли на рынок зернового трейдерства. Сложности в экономике, нестабильность рынка и постижение основ бизнеса помогли нам получить особую стойкость: мы поняли важность грамотной финансовой стратегии и планирования, а также честного отношения со своими партнёрами.

Уже через пару лет, благодаря **профессионализму нашей команды**, а также активному расширению сфер деятельности (собственная логистика, услуги по поставкам оборудования и сырья), мы смогли наладить плодотворный контакт со множеством хозяйств. Все это стало возможным благодаря таким нашим принципам, как **честность ведения бизнеса и трепетное отношение к взятым обязательствам**, которые позволили наладить с новыми партнёрами длительные взаимовыгодные отношения.

Наша Миссия:

Создание новых стандартов в управлении бизнесом за счет оптимизации бизнес-процессов и активного использования инструментов социальной инженерии.

Ценности: Надёжность и Профессионализм.



В настоящий момент мы готовы предложить своим клиентам целый комплекс услуг, направленных на оптимизацию и расширение их бизнеса.

В организации перевозок сельскохозяйственных грузов существуют такие особенности, как **сезонная потребность в транспорте** или же её нестабильность. Для неопытных компаний трудностью может стать и высокая зависимость перевозок от структуры груза, которая оказывает влияние на требования к транспорту и его оснащению.

Логистика для нужд сельского хозяйства и животноводства

- Перевозка кормовых добавок и с/х продукции тентованным автотранспортом
- Перевозка зерна, насыпных и навалочных сельхоз грузов бортовыми зерновозами и цистернами
- Перевозка молока
- Доставка сельскохозяйственных грузов ЖД транспортом
- Транспортировка сельхозтехники и оборудования



За годы работы в направлении поставки **логистических услуг на рынке сельского хозяйства**, мы добились **высокого качества** оказываемых услуг и **стабильности в ценообразовании**. Наша компания успешно решает задачи минимизации общих затрат времени и ресурсов на обеспечение животноводческих предприятий.

Мы растём с нашими партнёрами! Наша компания успешно освоила ряд новых направлений. Расширяя компетенции и сферу деятельности, мы смогли обеспечить своих клиентов полным **комплексом логистических услуг «под ключ».**

Логистика для производства, промышленности и строительства

- ЖД перевозки
- Автомобильные перевозки
- Перевозка негабаритных и тяжеловесных грузов
- Перевозка опасных грузов
- Складское хранение, обработка, перевалка и маркировка грузов
- Доставка в северные и удаленные регионы



Логистика потребительских товаров

- Доставка сборных грузов
- Услуга кросс-докинга
- Проведение санитарной обработки автотранспорта, выдача сертификатов
- Поставка паллет
- Перевозка грузов с соблюдением температурного режима
- Сюрвейерские услуги

Основной задачей логистического оператора является – **управление грузопотоком клиента, включая: планирование, администрирование и контроль**. Мы всегда выбираем самые выгодные решения по доставке грузов в зависимости от габаритов, веса и адреса получателя. Система отслеживания и контроля прохождения позволяет следить за грузоперевозками от момента подготовки грузов на складе до момента конечной доставки.

Контроль и управление перевозками грузов

- Управление заказами
- Планирование перевозок
- Перевозки и контроль за их исполнением
- Ответность по отклонениям и подтверждения о доставках грузов
- Расчет за фрахт (включая аудит счетов и выдачу транспортных накладных)
- Производственные отчеты



Цифровизация – это обязательный и неизбежный тренд развития, направление которое ближайшие 5 лет определит главных игроков рынка логистики!

Изучив рынок поставки продукции для ферм и других сельхозпредприятий, мы поняли его особенности и выработали ряд правил и принципов, использование которых позволило нам стать надежным партнёром для наших клиентов:

- **Высокие требования к качеству**, работа только с проверенными производителями и полное соответствие стандартам и требованиям покупателей
- **Стабильность поставки** и четкое соблюдение сроков
- Гибкость и оперативное **реагирование на потребности клиентов**
- **Собственная логистика**
- **Прозрачность ценообразования**



ГОСТ Р 53903-2010

Кукуруза. Технические условия



ГОСТ 9353-2016

Пшеница. Технические условия



ГОСТ Р 53900-2010

Ячмень. Технические условия



ГОСТ 22391-2015

Подсолнечник. Технические условия



ГОСТ 11246-96

Шрот подсолнечный. Технические условия



ГОСТ 17109-88

Соя. Требования при заготовках и поставках



ГОСТ Р 53799-2010

Шрот соевый. Технические условия



ГОСТ 13456-82

Жом свекловичный. Технические условия

Грамотный подход к финансовому планированию и репутация надежного партнёра, помогли развитию компании в направлении поставки оборудования для участников сельскохозяйственного рынка и оказание комплекса инжиниринговых услуг (сервис, пуско-наладка, проектирование).

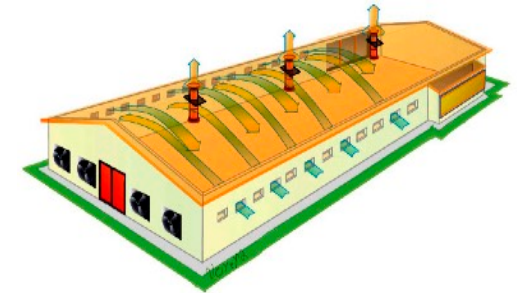
- Системы доения и охлаждения молока
- Ангары, склады и элеваторы
- Удаление, переработка и хранение навоза
- Автоматические кормушки для КРС и птицы
- Пластиковые и металлические полы
- Системы содержания животных

Компетенции в сфере логистики и перевозке негабаритных грузов, позволяет нам **осуществлять поставки сельхозтехники: тракторов, комбайнов, сеялок и прочих специализированных образцов**. Обращаясь в компанию «Ресурс Агро», вы избавляете себя от лишних затрат времени и финансов, при этом получаете комплексное решение «под ключ».



Направление оказания услуг по пуско-наладке и сервисного обслуживания оборудования, а главным образом индивидуальная разработка **программного обеспечения по автоматизации ферм и производственных компаний**, являются для нас перспективными направлениями.

Мы активно формируем команду специалистов, инвестируем в исследования, которые уже приносят плоды в виде прибыли нам и нашим партнёрам.



Компетенции и вектор развития нашего инженерного отделения:

- Системы вентиляции животноводческих комплексов
- Системы мониторинга и точного позиционирования техники и КРС
- Разработка систем силовой автоматики (силовые приводы, специализированные конструкции на основе приводных механизмов)
- Комплексы и решения по визуализации управления хозяйством или бизнес-процессами



Мы не останавливаемся на достигнутом, команда наших специалистов готова осваивать новые задачи и работать по развитию действующих инженерных решений.